



# „INTRO NW“ Projektdarstellung der Bietergemeinschaft

Video-Konferenz mit dem  
MAGS NRW

07. Oktober 2021

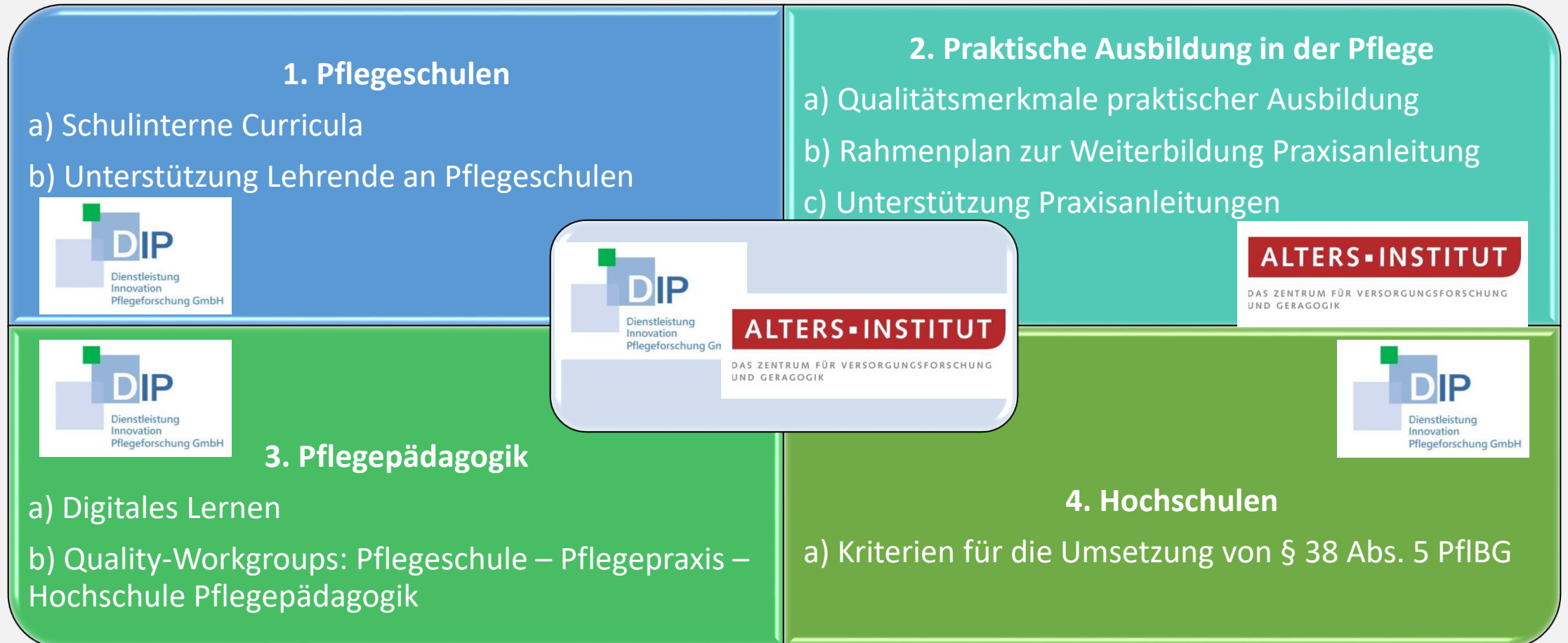
14:00 Uhr bis 16:00 Uhr



**ALTERS-INSTITUT**

DAS ZENTRUM FÜR VERSORGENGSFORSCHUNG  
UND GERAGOGIK

# Umsetzungsbereiche und Teilbereiche im Projekt INTRO NW



# 1. Pflegeschulen

- a) Schulinterne Curricula
- b) Unterstützung Lehrende an Pflegeschulen



## Zentrale Zielsetzung

a)

- Implementierung und Evaluation schulinterner Curricula

## Adressaten

- Curriculumverantwortliche
- E: + Verantwortliche für den Ausbildungsplan

## Hauptmethode(n)

- Schulungen
- partizipative Entwicklung eines Evaluationskonzeptes



## Zentrale Zielsetzung

b)

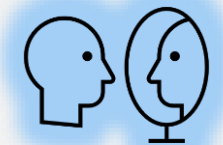
- Rollenreflexion

## Adressaten

- hauptamtlich Lehrende mit heterogener Berufssozialisation

## Hauptmethode(n)

- Heterogene Arbeitsgruppen
- Vernetzungsmöglichkeiten



## 2. Praktische Ausbildung in der Pflege

- a) Qualitätsmerkmale praktischer Ausbildung
- b) Rahmenplan zur Weiterbildung Praxisanleitung
- c) Unterstützung Praxisanleitungen

**ALTERS-INSTITUT**

DAS ZENTRUM FÜR VERSORGUNGSFORSCHUNG  
UND GERAGOGIK

### Zentrale Zielsetzung

- gemeinsame Vereinbarung von Qualitätsmerkmalen

### Zentrale Zielsetzung

- Entwicklung Rahmenplan Weiterbildung Praxisanleitung

### Zentrale Zielsetzung

- Rollenreflexion

### Adressaten

- Mitglieder der Geschäftsführung von Trägern der praktischen Ausbildung

### Adressaten

- Projektverantwortliche mit Expert\*innen (PA, WB)

### Adressaten

- Praxisanleitende

### Hauptmethode(n)

- regionale Arbeitsgruppen

### Hauptmethode(n)

- Curriculumkonstruktion
- Expertenkonsens (Delphi)

### Hauptmethode(n)

- heterogene Arbeitsgruppen
- Vernetzungsmöglichkeiten

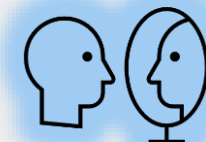
a)

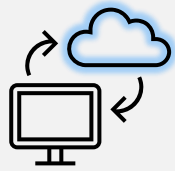


b)



c)





a)

### Zentrale Zielsetzung

- Ist-Stand
- Bewertung
- Qualitätskriterien

### Adressaten

- Expertinnen und Experten der pflegeberuflichen Bildung

### Hauptmethode(n)

- Expertenarbeitsgruppe



b)

### Zentrale Zielsetzung

- Sicherstellung der Qualität pflegepädagogischer Prozesse

### Adressaten

- Akteure aus Hochschulen, Pflegeschulen und praktischer Ausbildung

### Hauptmethode(n)

- Heterogene Quality-Workgroups



## 3. Pflegepädagogik

a) Digitales Lernen

b) Quality-Workgroups: Pflegeschule – Pflegepraxis – Hochschule Pflegepädagogik

a)

Zentrale Zielsetzung
<ul style="list-style-type: none"><li>• Förderung der Durchlässigkeit</li></ul>

Adressaten
<ul style="list-style-type: none"><li>• Hochschulvertreter*innen</li><li>• Vertreter*innen des MAGS NRW</li></ul>

Hauptmethode(n)
<ul style="list-style-type: none"><li>• Arbeitsgruppe zur Verständigung über Äquivalenzverfahren</li></ul>

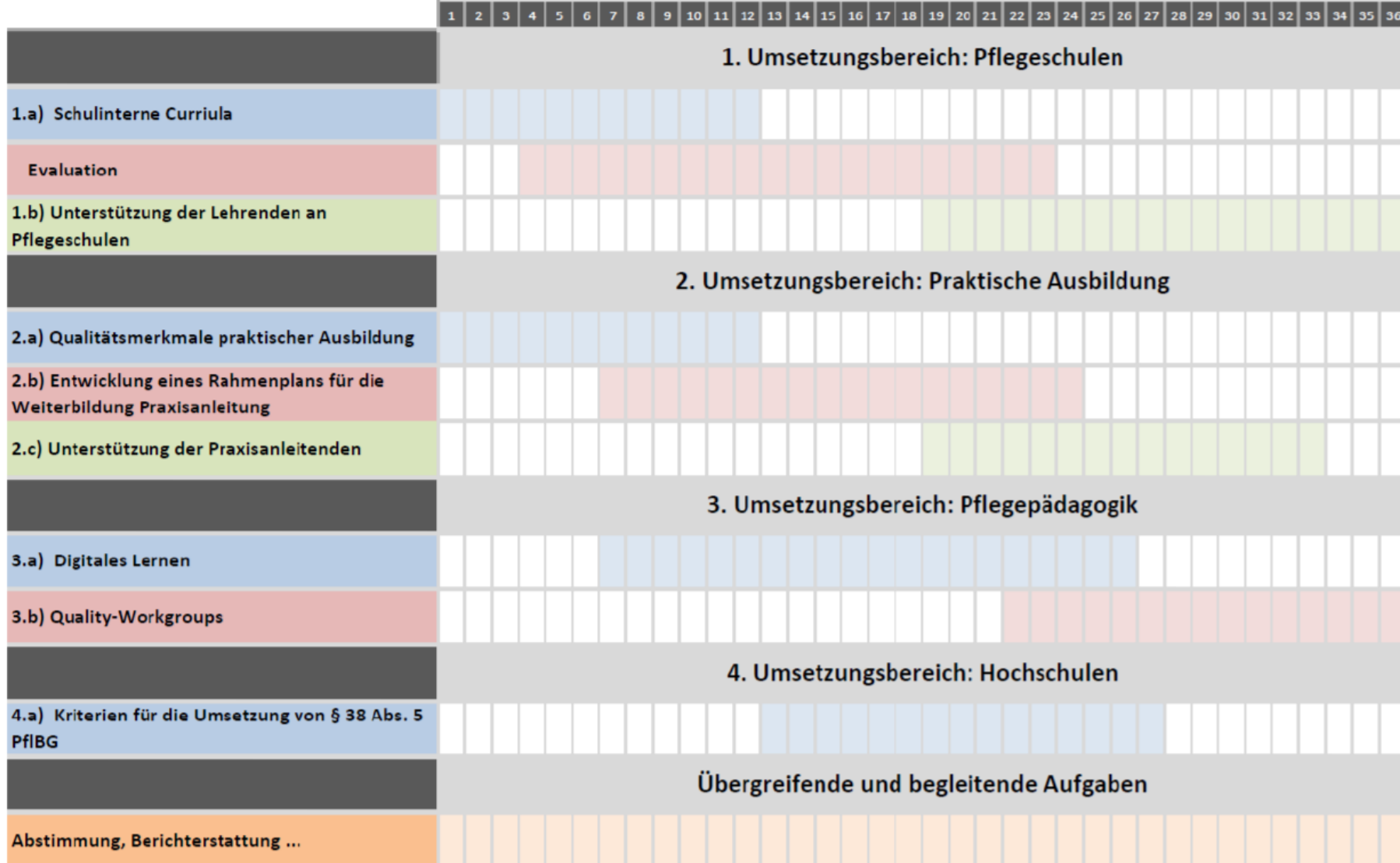
A large magnifying glass with a blue handle and a grey frame is positioned over a green rounded rectangle. The magnifying glass is focused on the text '4. Hochschulen' and 'a) Kriterien für die Umsetzung von § 38 Abs. 5 PflBG'.

**4. Hochschulen**

a) Kriterien für die Umsetzung von § 38 Abs. 5 PflBG

The logo for DIP (Dienstleistung Innovation Pflegeforschung GmbH) is located in the top right corner of the green box. It consists of a blue square with a white 'DIP' and the text 'Dienstleistung Innovation Pflegeforschung GmbH' below it.

## Gesamtprojektübersicht



# Gleiche Bürde bricht niemand den Rücken ...

Deutsches Sprichwort



Leitungsbesprechung:  
1 Tag pro Monat



Regelkommunikation alle 3 Monate

... und **das Ganze ist mehr als die Summe seiner Teile**

Aristoteles





**ALTERS-INSTITUT**

DAS ZENTRUM FÜR VERSORGUNGSFORSCHUNG  
UND GERAGOGIK

**Gerne beantworten wir Ihre Fragen.**

---